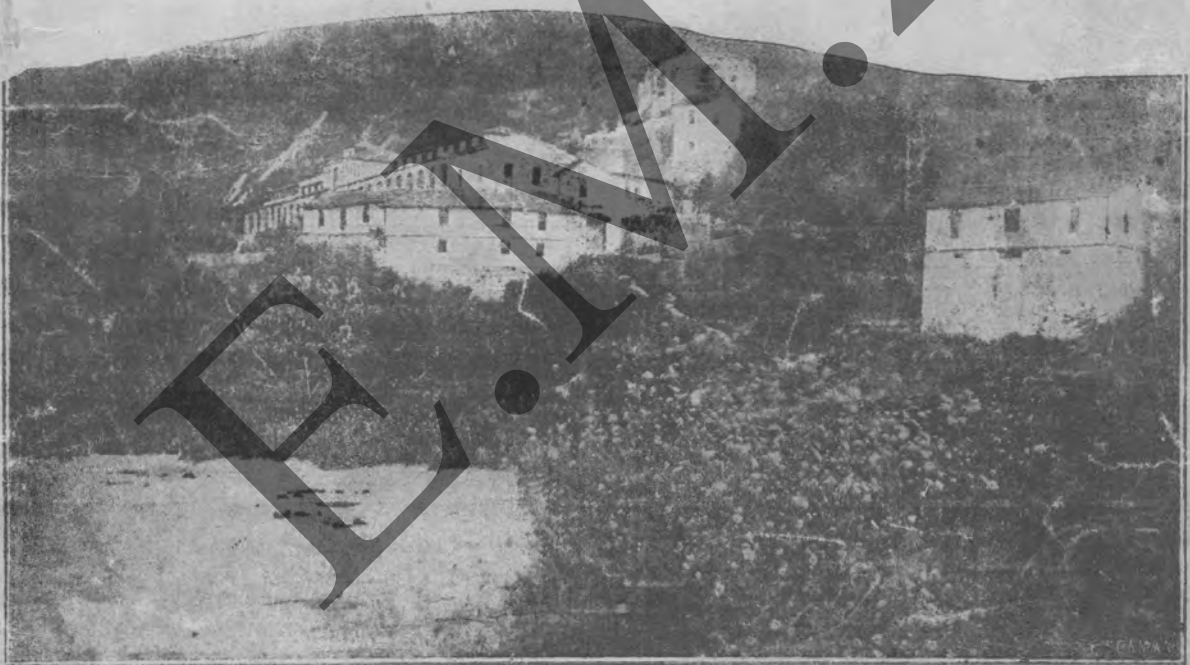


ΕΘΝΙΚΟΣ ΟΔΗΓΟΣ ΜΕΓΑΛΗΣ ΕΛΛΑΔΟΣ

ΤΙΜΗ ΔΡ. 2,50

ΓΕΩΡΓΙΟΥ Ι. ΦΙΛΑΡΕΤΟΥ ΚΑΙ ΔΗΜ. ΒΑΣΙΛΕΙΑΔΟΥ



ΤΟ ΜΕΓΑ ΝΗΜΑΤΟΥΡΓΕΙΟΝ ΤΟ «ΒΕΡΜΙΟΝ», ΤΗΣ ΕΤΑΙΡΕΙΑΣ ΚΑΝΕΛΛΟΠΟΥΛΟΥ ΕΝ ΒΕΡΡΟΙΑ

ΕΝ ΑΘΗΝΑΙΣ

ΓΡΑΦΕΙΑ ΟΔΟΣ ΣΟΦΟΚΛΕΟΥΣ 7

(ΣΤΟΑ ΠΑΠΠΟΥ)

ΓΕΝΙΚΟΣ ΑΝΤΙΠΡΟΣΩΠΟΣ: Θ. ΚΑΛΟΓΕΡΙΚΟΣ



ΑΝΔΡΕΑΣ Α. ΖΥΓΟΜΑΛΑΣ

Άξιωματικός του Πυροβολικού, Λοχύτερος Λίχου, αντίο Ηο: Δείλιου, Βορείου Τραπεζίου
(Έπεσαν εις τ'Ιν Ξιπτασ Πίος τίν Άλιον, τί, θήϊν Τριίου ΗΗ).

1912-1913: Έλφσιν, Σαλατάπυρον, Γιουντιπί, (-)εσσαίνιχ11. Πεστί. Άπορρύχη. Άτιλι. Τωίνινα. Άργιρό, α.στρογ
1914: 1. Κιόκις, Άρχ.νί, Μπέλες, Κρέϊνι, Τσουαγί..

ΗΗ. Άργυρικαστιον, Ήονί Τσέπου. Κολι>νι, Πίτσι ι, ΠΟγονύη, ΆφκοντοΟσι, Κπίσ ηρι, Νί ίττυ.

ΣΤΟΝ ΑΝΔΡΕΑ ΖΥΓΟΜΑΛΑ

Τον βλέπετε; Περήφανο;, λεΜντης, ζηλεμένο;,
Μόλις τό πριηο άχούστηχε τουφέκι, ύρματωμένος,
Έκ; την Άτήνα γίφσησ πατέρα και μητέρα,
Καί ετρεξ.: αιμάτωσε, μπώ&ψε εκΕί πέρα.
ΕΙ"κγημέ νη -ιρείς φορες Η γη που ίτά σκεπάση.
Ταντρωμένα νειατά, του, τά στή,τια του. ν' άγίαση.
Προσκύγησέ το, λεβεντιά, τό άξιο παλληκάρι,

Και Ιτς γεΤνη αφρο τό λειίνανο για μας προσκνητάρι.
Άνθ(σαν η &μυγδαλιΕς, ρυλλιάσαν **Τα**λατινω,
Τύ. χώματ,ι. μας τ' άγια φοροίιν με περηφείνια
Τό'ϊ Μάρτη **π** πρωτόλουνδα. και ό χάρος **που** ζηλεί,ι,
"Ά ρπαξε τό δρεπάνι του και την &. **κλαδεύει,**
Ία νεια.τα χαί τη' εϊφορπι.ι, **τη** λεβεντιά, **τη** χόρι,
Σ,αν νάν τοίί Τούρκου σύμμαχος ηλθε για να μβς

(τάρυ